

SCHEMA FOTO MONTAGGIO MILANO



Il forno da montare comprende pallet con cupole, vasca con isolanti, struttura di sostegno, isolanti in fibra per coprire le cupole, viteria varia, pannelli metallici di copertura, siliconi e colla refrattaria.

The furnace includes pallets to assemble with domes, jetted insulating, support structure, insulation fiber to cover the domes, screws varies, metal roofing panels, silicones and refractory glue.



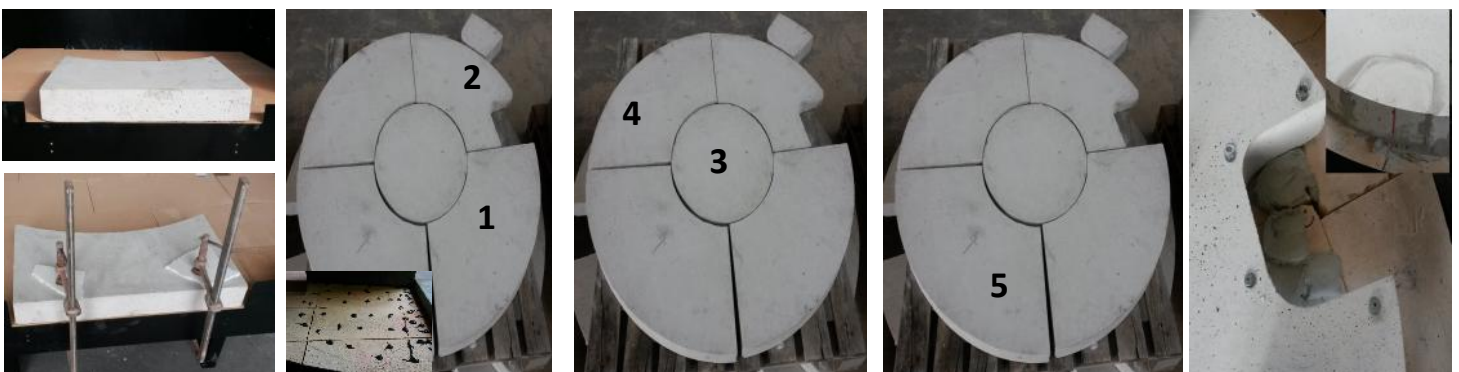
Ogni componente passa su ogni porta da 75cm ed e' facilmente maneggevole

Every component passes through any door of 75 cm and is easily manageable



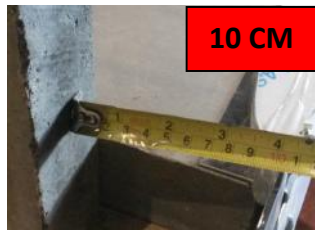
Posizionare la vasca a terra se si dispongono dei transpallet di sollevamento altrimenti fissare la struttura di supporto come spiegato alla fine. tagliare eventuale foro per applicazione di bruciatore a gas, posizionare e sagomare il primo isolante inferiore bianco; posizionare e sagomare il secondo isolante marrone e gettare cemento ai bordi per bloccare la struttura isolante.

Place the ground tank if you have the lifting pallet otherwise secure the support structure as explained at the end. possible to cut a hole for a gas burner application, place and shape the first lower insulating white; position and shape the second insulating brown and throwing concrete at the edges to lock the insulating structure.



Posizionare il davanzale davanti e bloccarlo; inserire la colla e posizionare gli spicchi del piano di cottura come in figura con il foro predisposto nella posizione desiderata; coprire il foro e livellare il tappo se non viene applicato il bruciatore a gas

Place the sill front and lock it; insert the glue and position the segments of the cooking surface as in the figure with the knockout in the desired position; cover the hole and level the cap if it is not applied the gas burner



10 CM



Posizionare il davanzale e la sua copertura inox per bloccarlo con le viti; appoggiare il pezzo davanti ad una distanza di 10,5 cm dalla vasca e usare cricchetto o pezzo di legno per sicurezza. Siliconare la parte davanti

Place the sill and its steel cover to lock it with screws; supporting the workpiece in front at a distance of 10.5 cm of the tub and use for safety ratchet or piece of wood. Apply silicone to the front part



1 M F



2 M F

Attaccare l'arco frontale e premere con corda

Attach the front arc and press with rope

Siliconare il bordo e appoggiare il pezzo M/F verso sinistra

Apply silicone to the edge and place the piece M / F to the left

Siliconare il bordo e appoggiare il secondo spicchio M/F verso sinistra

Apply silicone to the edge and place the second M / F clove left



3 M F



4 M F



Siliconare il bordo e appoggiare il terzo e quarto spicchio M/F verso sinistra e iniziare a coprire fughe interne

Apply silicone to the edge and place the third and fourth M / F clove to the left and start to cover internal leaks

Siliconare bordo e appoggia parte tetto

Apply silicone edge and support the part of the roof



5 M F



M M



Siliconare il bordo e appoggiare il quinto spicchio M/F verso sinistra. Siliconare il bordo e appoggiare l'unico spicchio M/M a copertura finale. Sistemare eventuali spazi vuoti con levarino

Apply silicone to the edge and place the fifth clove M / F to the left. Silicone on board and support the only M / M segment in the final coverage. Fix any gaps with a level

Siliconare bordo e appoggia la seconda parte del tetto

Apply silicone edge and support the second part of the roof



Fissare raccordi fumi con tasselli in dotazione e siliconi

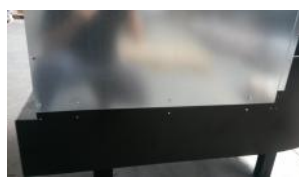
Fix the smoke connection with metallic dowel supplied and silicone all the parts

Con il materiale in dotazione creare un bordo di bloccaggio delle intere cupole

With the material supplied create a locking edge of the entire domes.

Coprire la cupola con il materiale isolante superiore in dotazione.

Cover the dome with the superior insulation material supplied



Inserire la lamiera davanti nell'apposito incastro

Insert the sheet into the front frame



Rispettare i fori della vasca e attaccare con viti le lamiera partendo sia a destra che a sinistra. Coprire una sull'altra dietro

To respected the hot holes and attach with screws on metal plate, leaving the bottom edge



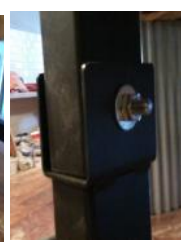
Attaccare il tetto in due pezzi

Fold the strips over and cover with the roof supplied in two pieces



Appoggiare e fissare con viti il davanzale inox davanti

Lay and screw the the steel sill in front



Usare 2 transpallet di sollevamento per inserire la struttura di support e fissare con le viti in dotazione.

Use two lift pallet trucks to insert the support structure and secure with the supplied screws

PACKING LIST

DESCRIZIONE COMPONENTI	MILANO SM - C	CODICI
SPICCHIO FORNO APERTURA	1	
SPICCHI FORNO UGUALI M-F	5	
SPICCHIO FORNO CHIUSURA M-M	1	
TETTO	2	
ARCO FRONTALE COMPLETO	1	
SPICCHI PIANO COTTURA	3 + 1 TONDO	
SPICCHIO PIANO TAGLIATO	1	
DAVANZALE	1	
PORTA IN FERRO	1	
RACCORDO FUMI	1	
ROTOLO FIBRA CERAMICA	2	
ROTOLO FIBRA VETRO	1	
ISOLANTE BIANCO 100x50	6	
ISOLANTI MARRONI 50x25	18	
SACCO ISOLANTE	2	
SILICONI ALTA TEMPERATURA	3	
VASCA METALLICA CON GAMBE H 35cm	1	
INCROCIO E LONGARONE MOVIBILE	1+1	
LONGARONE PER INNESTO GAMBE	2	
GAMBE	2	
LAMIERE STANDARD	8	
LAMIERA FRONTALE 130cm	1	
COPERTURA CIELO	2	
APPOGGIO INOX FRONTALE E VITI	1+2	
VITI PANNELLI E CIELO		
VITI		
DADI, RONDELLE PER GAMBE		